



# Débat Prolait

## Prix du lait de centrale

19.05.2021

Andreas Zweifel, responsable approvisionnement



### mooh en chiffres



3'200 producteurs  
600 mio. kg lait par an  
25% du lait de centrale



4 sortes de lait (PER, BIO, non-ensilage)  
23 régions/labels



60 clients  
75% → quatre transformateurs  
25% → petits et moyens



## Composition prix chez mooh



**Prix de base:**

- Recette mensuelle des ventes moins frais (transport, gérance ...)
- Par sorte de lait

**Teneurs:**

- Recette des ventes annuelles

**Taxe par arrêt:**

- Facturation de 58% des frais de ramassage par région

**Planification**

- Bonus pour livraison annuelle

**Durabilité**

- 3 cts. pour segment A

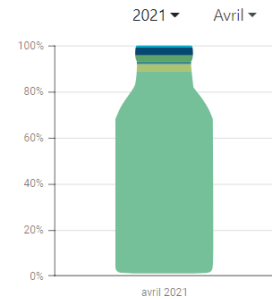
**Divers**

- Qualité selon branche
- Labels (Montagne, Lait des Prés, lait simmental,...)

Mon prix du lait

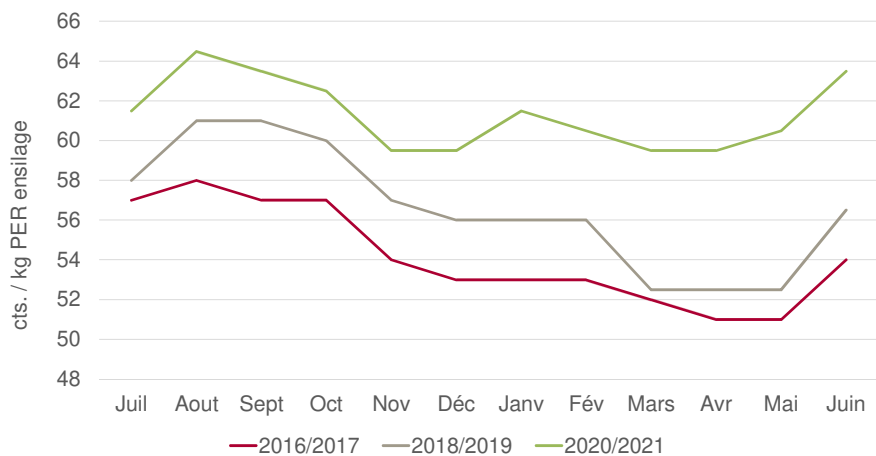
54.69 cts./kg

+53.00	Prix de base
+1.75	Graisse
+0.91	Protéine
+1.50	Bonus planification
+1.95	Suppl. Durabilité
-3.00	Suppl./Déduction de qualité
+0.50	Suppl. divers
-1.92	Déductions divers



<https://intranet.mooh.swiss/>

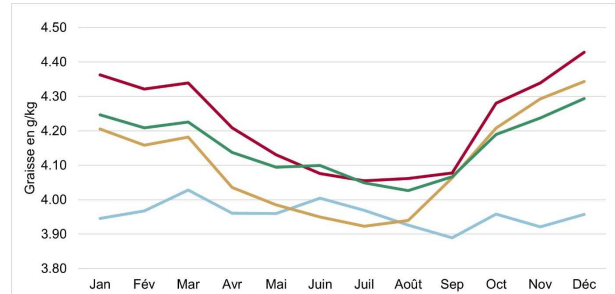
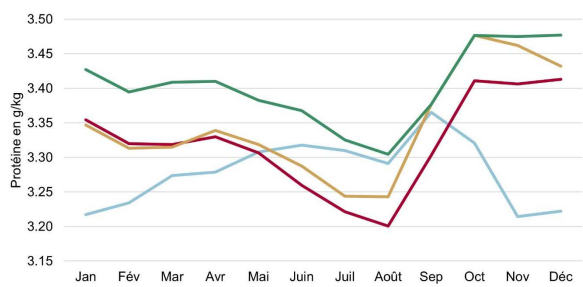
## Évolution du prix de base chez mooh



+7.2 cts./kg

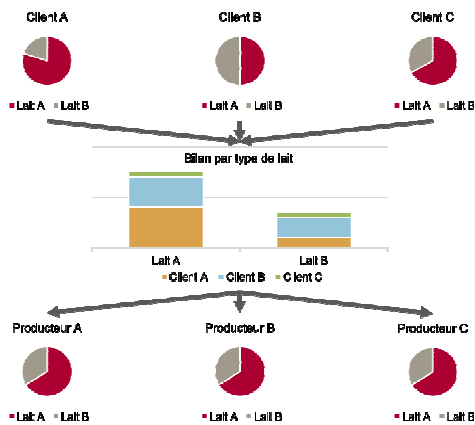


## Teneurs: différences régionales à la production

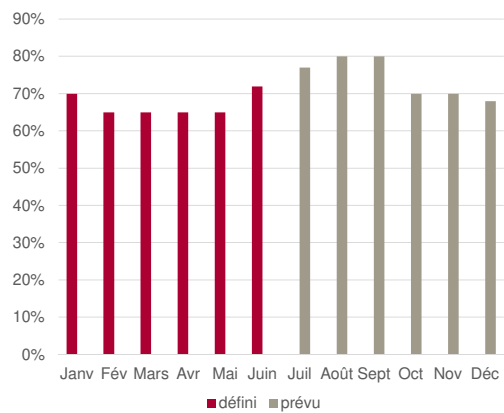


— Grisons  
— Suisse romande  
— Suisse du Nord-Ouest  
— Suisse orientale et centrale

## Segmentation du lait



Lait A en 2021





**mooh Genossenschaft – société coopérative**

**Andreas Zweifel**  
**Leiter Milchbeschaffung**  
**Resp. approvisionnement**

T +41 58 220 34 00  
andreas.zweifel@mooh.swiss  
www.mooh.swiss

