



macht mehr aus  
meiner Milch  
le meilleur  
pour mon lait

# mooh société coopérative



3.11.2022

Blaise Decrauzat

# Thèmes

1. Présentation de mooh
2. Adaptation des directives de qualité et conditions d'achat
3. Problématique cellules dans la région Prolait
4. Conclusions





# Présentation de mooh

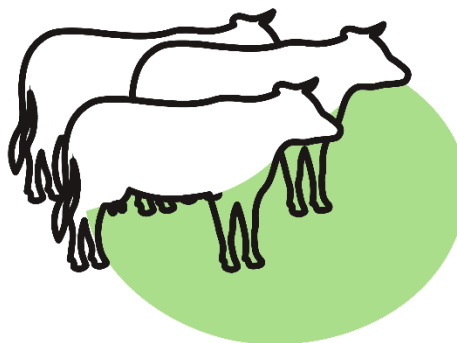
**mooh** macht mehr aus meiner Milch - le meilleur pour mon lait



# mooh en chiffres



3900 membres



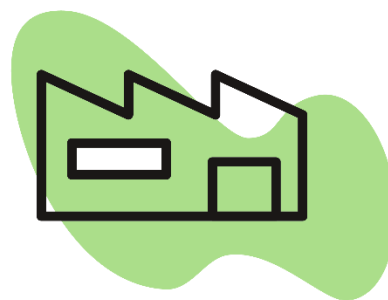
120'000 vaches



1.5 Mio. kg lait par jour



580 Mio. kg par an

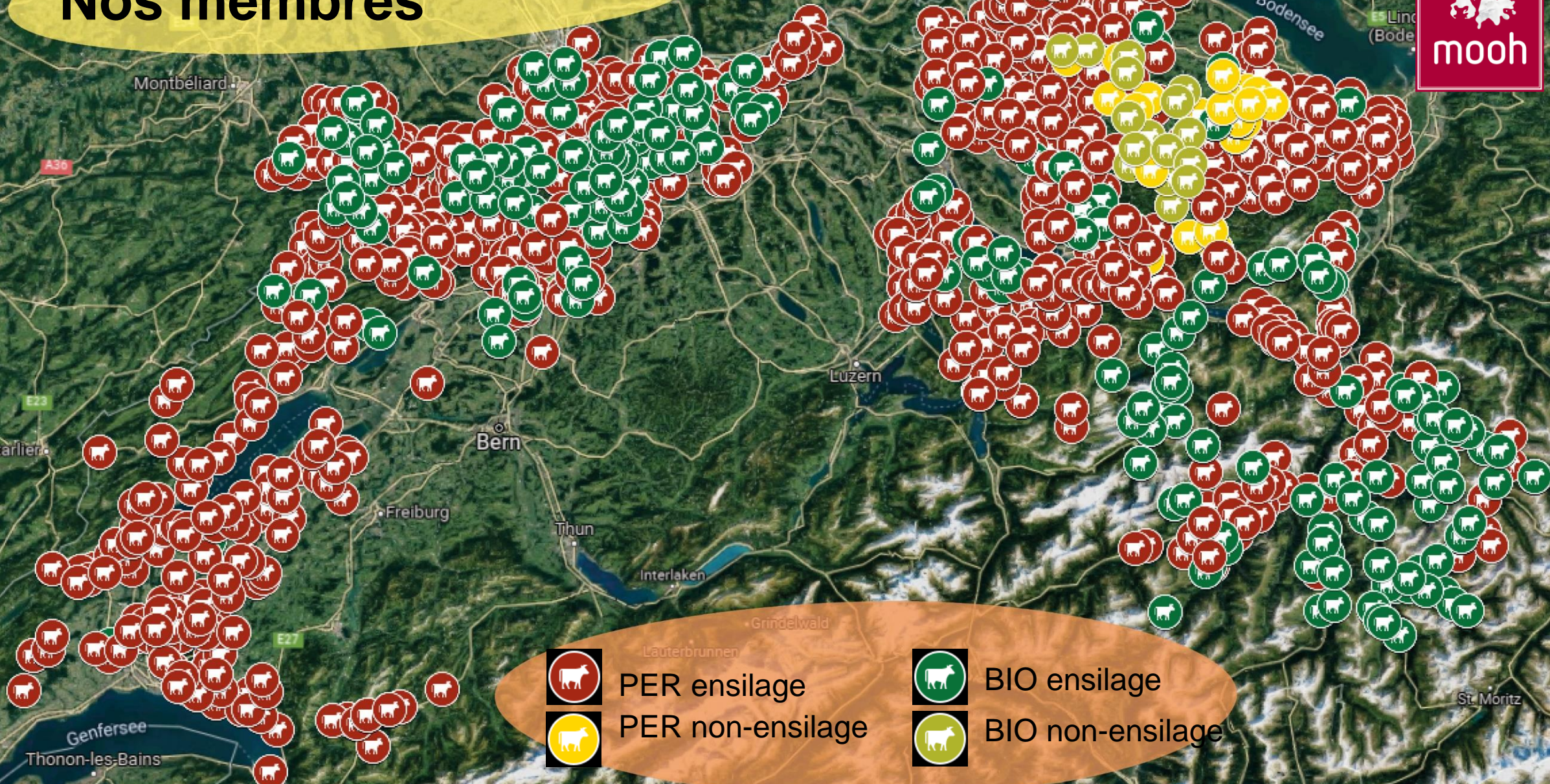


Plus de 60 clients



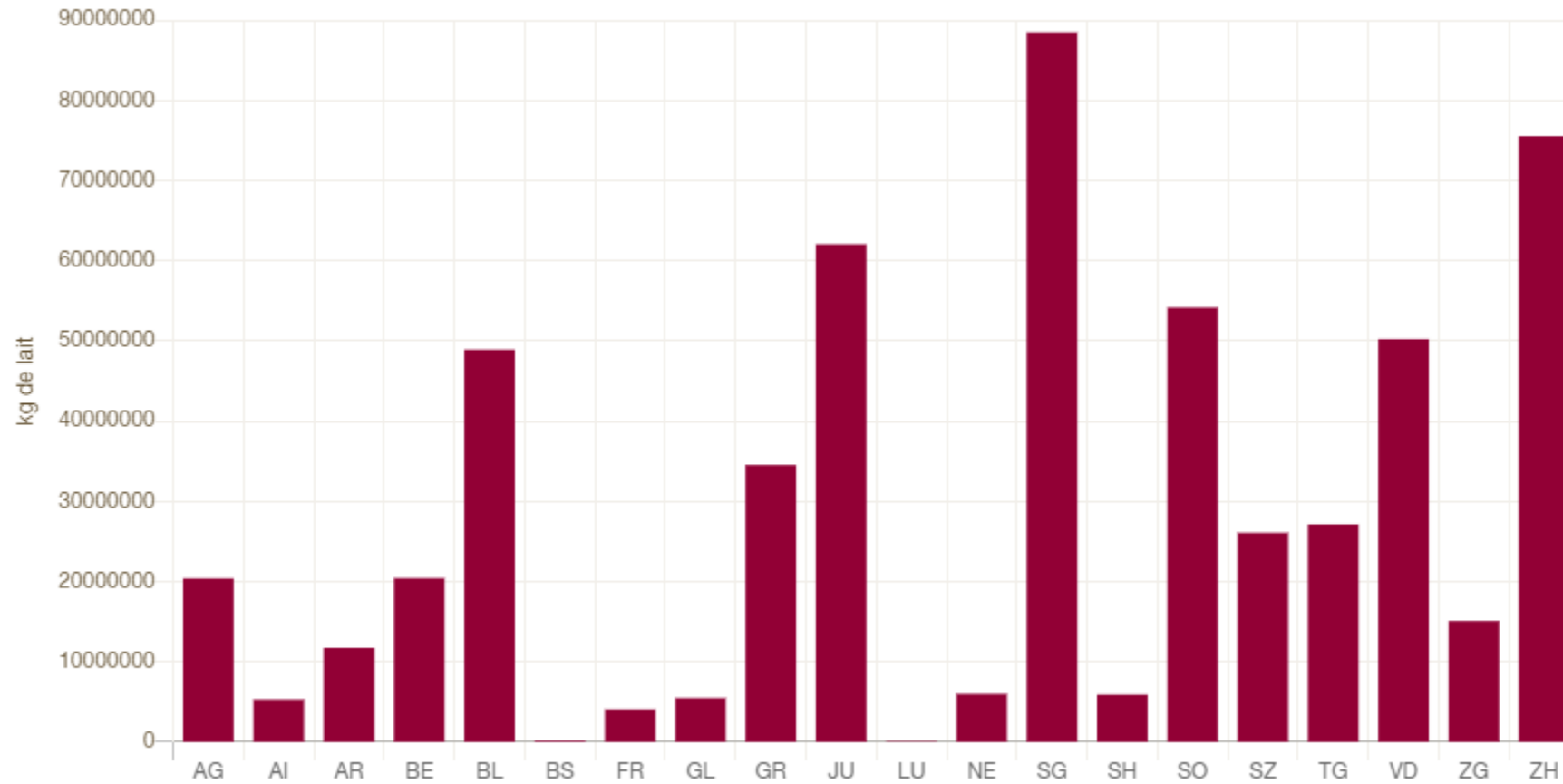
26 collaborateurs

# Nos membres

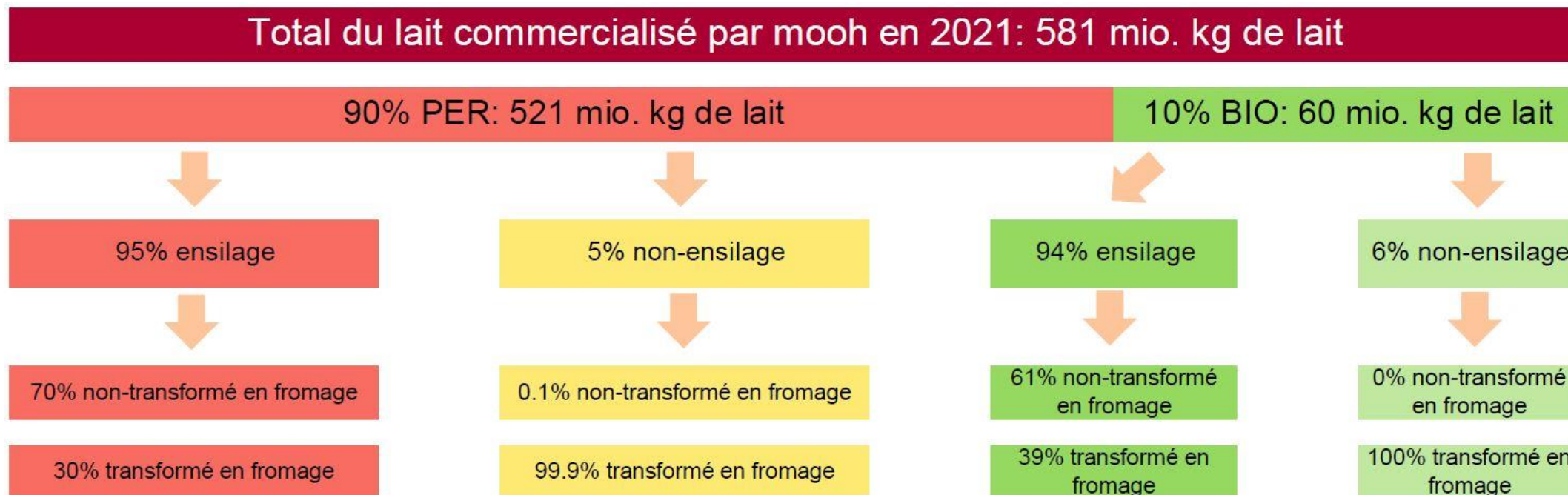


-  PER ensilage
-  BIO ensilage
-  PER non-ensilage
-  BIO non-ensilage

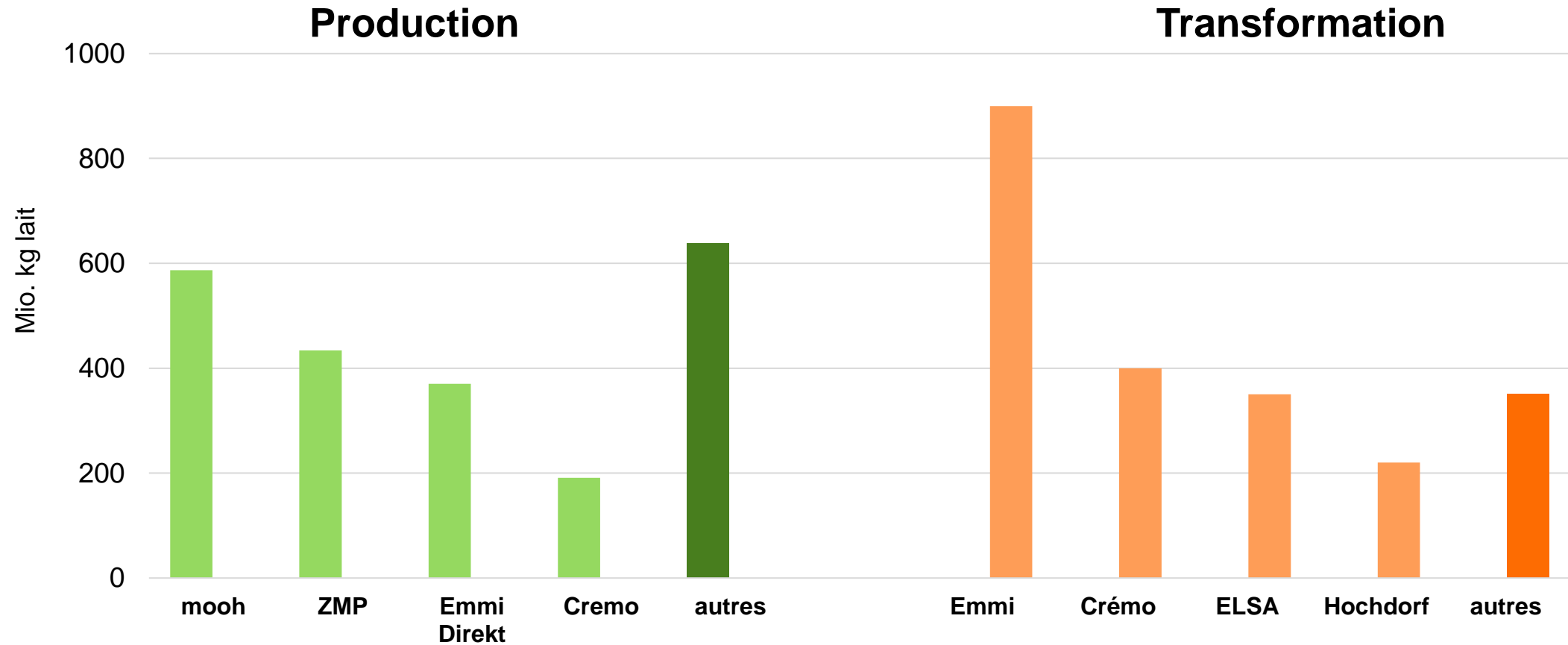
# Quantités par canton 2021



# Vue d'ensemble du lait chez mooh

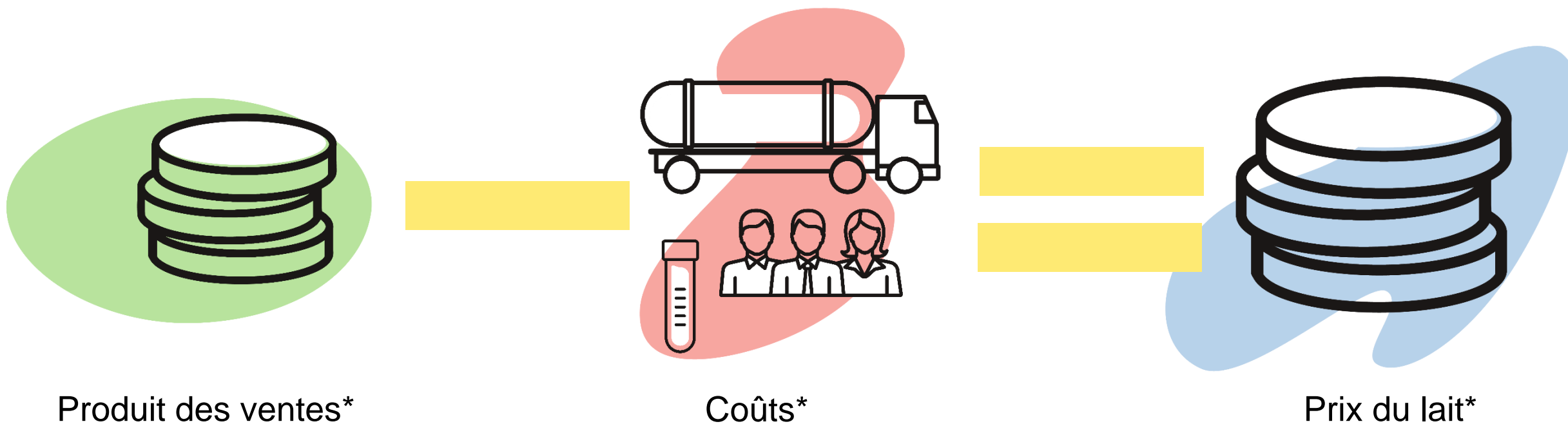


# Structure du marché en Suisse





# Formation du prix du lait chez mooh



Produit des ventes\*

Coûts\*

Prix du lait\*

\*Par sorte de lait

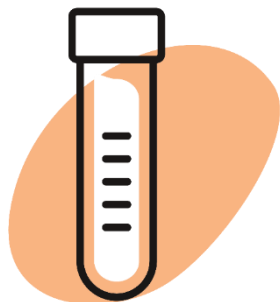
**mooh** macht mehr aus meiner Milch - le meilleur pour mon lait



# Adaptation des directives de qualité et conditions d'achat



# Objectifs



**Assurer la qualité**



**Systeme simple**



**Offrir des incitations**

- La qualité ne doit pas influencer le prix de base de mooh (positif ou négatif)
- Les déductions sont utilisées pour l'amélioration de la qualité du lait

# Vue d'ensemble Germes et cellules



Évaluation
Contestation dès
Déduction

Germes	
Actuel	Nouveau
Plus mauvais résultat	Moyenne
80'000	60'000
	Inchangé

Cellules	
Actuel	Nouveau
Plus mauvais résultat	Moyenne
350'000	300'000
	Inchangé

Nombre de contestations	Déductions
1 <sup>ère</sup> contestation en 5 mois	1 ct./kg
2 <sup>ème</sup> contestation en 5 mois	3 ct./kg
3 <sup>ème</sup> contestation en 5 mois	6 ct./kg
4 <sup>ème</sup> contestation en 5 mois	12 ct./kg
5 <sup>ème</sup> contestation en 5 mois	24 ct./kg et suspension

# Vue d'ensemble Cryoscopie et inhibiteurs



Évaluation
Contestation dès
Déduction

Point de congélation	
Actuel	Nouveau
Valeur d'adaptation	Moyenne des échantillons
- 0.515	-0.514
- 0.75 cts par 0.005°C	- 0.65 cts par 0.005°C

Sustances inhibitrices	
Actuel	Nouveau
Chaque résultat	Inchangé
Positif	Inchangé
-10 cts./kg	-5 cts./kg

# Supplément de qualité



Le supplément de 0,5 ct/kg est payé si les exigences sont remplies pour les quatre critères cumulatifs.

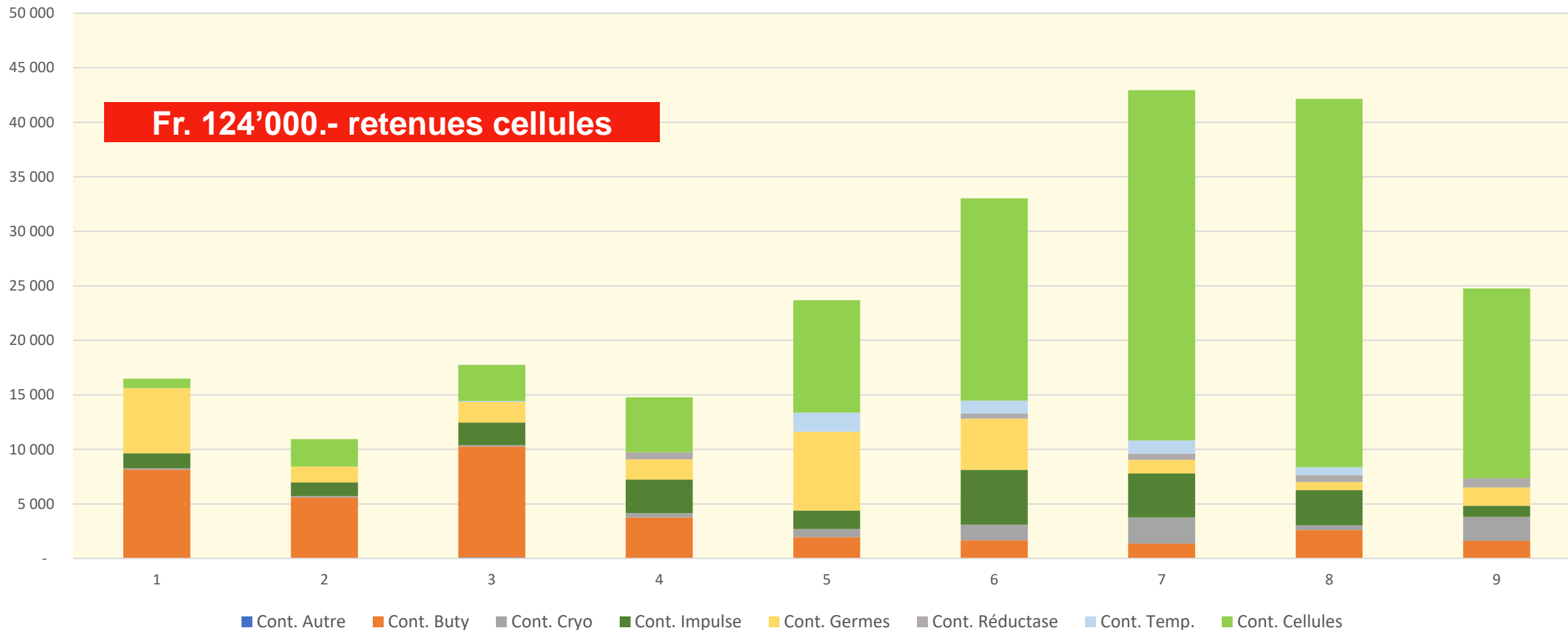
	Germes		Cellules		Cryoscopie		Subst. Inhibitrices	
	Actuel	Nouveau	Actuel	Nouveau	Actuel	Nouveau	Actuel	Nouveau
Évaluation	Plus mauvais résultat	Inchangé	Plus mauvais résultat	Inchangé	Plus mauvais résultat	Moyenne	Chaque résultat	Inchangé
Supplément dès...	10'000	Inchangé	100'000	Inchangé	-0.520°	-0.515	Négatif	inchangé



# Problématique cellules dans la région Prolait



# Retenue qualité acheteur janvier à septembre 2022





# Cellules – janvier 2021 à août 2022



Kanton	Anzahl Resultate	<200'000		200'000-349'000		>349'000	
LU Luzern	38	34	89.5%	3	7.9%	1	2.6%
GL Glarus	1891	1651	87.3%	206	10.9%	34	1.8%
SZ Schwyz	7967	6853	86.0%	917	11.5%	197	2.5%
GR Graubünden	8046	6909	85.9%	913	11.3%	224	2.8%
NE Neuenburg	782	671	85.8%	98	12.5%	13	1.7%
BE Bern	3955	3373	85.3%	472	11.9%	110	2.8%
SG St. Gallen	17597	14379	81.7%	2617	14.9%	601	3.4%
AR Appenzell AR	2508	2046	81.6%	388	15.5%	74	3.0%
BL Basel-Land	8455	6794	80.4%	1402	16.6%	259	3.1%
SO Solothurn	9837	7808	79.4%	1634	16.6%	395	4.0%
FR Freiburg	312	247	79.2%	55	17.6%	10	3.2%
ZG Zug	2192	1695	77.3%	417	19.0%	80	3.6%
JU Jura	8952	6877	76.8%	1713	19.1%	362	4.0%
BS Basel-Stadt	77	59	76.6%	15	19.5%	3	3.9%
AI Appenzell AI	1166	885	75.9%	240	20.6%	41	3.5%
ZH Zürich	11388	8512	74.7%	2402	21.1%	474	4.2%
VD Waadt	6636	4925	74.2%	1332	20.1%	379	5.7%
TG Thurgau	2983	2108	70.7%	771	25.8%	104	3.5%
AG Aargau	3364	2298	68.3%	867	25.8%	199	5.9%
SH Schaffhausen	645	410	63.6%	195	30.2%	40	6.2%



# Cellules – Analyses producteurs > 349'000 cellules



Kanton	202101	202102	202103	202104	202105	202106	202107	202108	202109	202110	202111	202112	202201	202202	202203	202204	202205	202206	202207	202208
AG Aargau	6.5%	3.0%	1.8%	4.1%	6.5%	1.9%	8.4%	11.2%	3.6%	3.7%	6.2%	4.5%	8.5%	4.7%	4.7%	7.6%	4.7%	9.2%	7.2%	9.9%
AI Appenzell AI	1.7%	4.8%	3.2%	1.7%	5.0%	0.0%	1.8%	5.5%	6.8%	6.6%	0.0%	6.6%	1.6%	4.8%	4.9%	3.2%	1.8%	6.5%	1.9%	1.9%
AR Appenzell AR	1.6%	1.6%	1.6%	3.9%	1.7%	2.4%	4.1%	5.7%	4.9%	3.1%	0.8%	4.7%	2.3%	0.8%	2.3%	3.1%	2.4%	5.8%	3.4%	3.3%
BE Bern	0.0%	0.0%	1.6%	2.1%	2.0%	4.1%	4.1%	4.7%	3.1%	2.5%	3.0%	3.6%	1.5%	0.0%	1.0%	1.0%	4.9%	6.5%	5.1%	5.0%
BL Basel-Land	3.4%	1.5%	2.2%	1.6%	1.6%	4.7%	4.6%	5.6%	4.3%	3.7%	2.6%	2.2%	2.3%	1.9%	1.6%	1.6%	3.0%	4.6%	4.6%	3.5%
BS Basel-Stadt	0.0%	0.0%	0.0%	0.0%	0.0%	25.0%	33.3%	0.0%	0.0%	0.0%	0.0%	0.0%	25.0%	0.0%	0.0%	0.0%	0.0%	0.0%	0.0%	0.0%
FR Freiburg	6.3%	0.0%	0.0%	12.5%	6.3%	0.0%	6.3%	6.3%	0.0%	0.0%	6.3%	0.0%	0.0%	0.0%	0.0%	0.0%	6.7%	6.3%	0.0%	6.3%
GL Glarus	0.9%	0.0%	0.9%	0.0%	1.7%	2.7%	6.4%	9.8%	6.3%	2.6%	3.3%	0.0%	0.8%	0.0%	2.0%	0.0%	0.0%	4.1%	4.3%	4.3%
GR Graubünden	0.8%	1.7%	0.8%	0.8%	1.4%	5.0%	7.7%	13.6%	8.4%	4.8%	2.4%	2.4%	2.0%	1.7%	1.5%	1.1%	2.1%	4.2%	8.4%	8.7%
JU Jura	2.5%	2.9%	2.0%	2.4%	3.4%	6.0%	4.7%	7.0%	5.1%	4.0%	2.9%	5.2%	3.3%	1.3%	3.1%	1.8%	4.9%	4.9%	7.7%	5.9%
LU Luzern	0.0%	0.0%	0.0%	0.0%	0.0%	0.0%	0.0%	0.0%	0.0%	0.0%	50.0%	0.0%	0.0%	0.0%	0.0%	0.0%	0.0%	0.0%	0.0%	0.0%
NE Neuenburg	2.6%	0.0%	3.0%	0.0%	0.0%	2.9%	0.0%	4.9%	2.5%	5.6%	0.0%	2.6%	5.0%	2.5%	0.0%	0.0%	0.0%	2.4%	0.0%	0.0%
SG St. Gallen	2.5%	1.2%	2.3%	2.4%	3.0%	4.5%	6.3%	6.1%	5.9%	4.3%	2.1%	1.9%	2.0%	1.3%	1.8%	2.4%	2.8%	5.6%	5.1%	5.6%
SH Schaffhausen	3.1%	0.0%	5.4%	0.0%	3.2%	3.1%	15.6%	12.5%	9.7%	6.7%	6.5%	25.0%	0.0%	3.1%	0.0%	0.0%	3.1%	6.3%	21.9%	0.0%
SO Solothurn	3.0%	2.5%	2.0%	2.0%	2.0%	3.4%	5.9%	7.7%	8.6%	4.3%	4.0%	3.1%	2.0%	1.3%	3.8%	3.6%	3.7%	5.9%	6.4%	5.2%
SZ Schwyz	1.7%	0.2%	0.2%	0.7%	0.7%	2.6%	4.7%	5.2%	4.5%	4.2%	3.3%	1.9%	2.1%	1.2%	1.9%	1.2%	1.6%	3.5%	4.5%	5.4%
TG Thurgau	2.7%	3.2%	2.7%	0.0%	0.7%	4.8%	6.3%	7.2%	4.0%	2.0%	1.3%	4.2%	2.7%	0.6%	2.7%	3.9%	3.3%	5.4%	4.2%	7.3%
VD Waadt	4.9%	3.2%	2.7%	3.7%	4.5%	11.0%	10.5%	10.0%	10.7%	4.9%	5.4%	6.4%	2.8%	2.2%	2.4%	5.3%	3.7%	11.4%	8.5%	8.5%
ZG Zug	2.7%	0.0%	0.9%	3.7%	3.7%	4.5%	0.9%	8.3%	2.7%	5.5%	3.7%	2.9%	1.8%	0.9%	3.5%	2.0%	5.6%	1.8%	9.8%	8.1%
ZH Zürich	3.9%	2.5%	1.5%	3.0%	3.5%	4.8%	8.1%	8.4%	6.8%	4.2%	3.8%	3.7%	3.0%	2.8%	1.7%	2.4%	2.2%	4.1%	6.0%	7.2%
mooh Schnitt	2.7%	1.8%	1.8%	2.1%	2.6%	4.6%	6.1%	7.3%	6.0%	4.1%	3.1%	3.3%	2.5%	1.7%	2.3%	2.5%	3.0%	5.4%	5.9%	5.9%
VD Waadt	4.9%	3.2%	2.7%	3.7%	4.5%	11.0%	10.5%	10.0%	10.7%	4.9%	5.4%	6.4%	2.8%	2.2%	2.4%	5.3%	3.7%	11.4%	8.5%	8.5%
Delta	2.2%	1.4%	0.9%	1.6%	1.9%	6.4%	4.5%	2.7%	4.6%	0.8%	2.3%	3.0%	0.3%	0.5%	0.1%	2.8%	0.7%	6.0%	2.5%	2.5%

# Cellules – Analyses producteurs > 200'000 cellules



Kanton	202101	202102	202103	202104	202105	202106	202107	202108	202109	202110	202111	202112	202201	202202	202203	202204	202205	202206	202207	202208
AG Aargau	27.1%	25.1%	24.0%	27.3%	24.7%	35.4%	44.8%	47.1%	39.4%	34.0%	30.9%	32.1%	29.1%	28.7%	23.1%	23.5%	23.5%	38.7%	36.1%	40.1%
AI Appenzell AI	23.7%	17.7%	16.1%	16.9%	31.7%	32.7%	21.4%	23.6%	30.5%	23.0%	21.0%	34.4%	27.4%	22.6%	19.7%	17.7%	23.6%	30.4%	20.4%	30.2%
AR Appenzell AR	13.6%	13.5%	11.1%	15.6%	14.3%	25.2%	26.2%	27.0%	23.6%	13.8%	15.6%	17.1%	16.8%	18.3%	13.0%	11.5%	18.9%	25.8%	26.1%	23.6%
BE Bern	9.6%	5.7%	6.9%	9.8%	12.8%	17.1%	21.5%	26.4%	25.3%	17.6%	16.7%	14.8%	8.8%	7.5%	7.8%	10.3%	17.6%	19.4%	19.3%	19.6%
BL Basel-Land	15.3%	12.1%	11.3%	11.7%	14.6%	23.0%	29.4%	29.8%	22.6%	20.9%	19.1%	18.5%	18.0%	16.7%	16.9%	15.5%	20.0%	25.3%	29.0%	22.8%
BS Basel-Stadt	0.0%	0.0%	0.0%	25.0%	0.0%	50.0%	66.7%	0.0%	0.0%	0.0%	0.0%	25.0%	25.0%	25.0%	50.0%	33.3%	25.0%	75.0%	50.0%	25.0%
FR Freiburg	12.5%	13.3%	18.8%	25.0%	25.0%	14.3%	31.3%	37.5%	42.9%	18.8%	37.5%	0.0%	6.7%	20.0%	6.3%	18.8%	20.0%	31.3%	18.8%	18.8%
GL Glarus	6.0%	6.8%	4.5%	6.4%	10.8%	15.1%	23.4%	37.3%	32.8%	18.3%	11.7%	6.6%	8.2%	5.7%	12.1%	5.2%	9.8%	22.4%	42.6%	36.2%
GR Graubünden	8.0%	7.2%	7.0%	7.9%	11.2%	18.6%	33.1%	45.0%	27.9%	23.5%	13.3%	11.2%	9.8%	9.8%	11.4%	11.9%	17.4%	18.3%	31.3%	29.0%
JU Jura	19.8%	14.9%	13.8%	17.4%	18.2%	28.4%	34.7%	34.8%	28.2%	25.2%	21.2%	18.7%	20.0%	15.7%	18.6%	18.8%	22.3%	30.2%	34.2%	29.3%
LU Luzern	0.0%	0.0%	0.0%	0.0%	0.0%	0.0%	0.0%	50.0%	0.0%	0.0%	50.0%	0.0%	0.0%	0.0%	0.0%	0.0%	0.0%	50.0%	50.0%	0.0%
NE Neuenburg	15.4%	5.7%	12.1%	12.5%	17.1%	17.6%	12.2%	14.6%	27.5%	16.7%	12.8%	13.2%	15.0%	12.5%	10.3%	7.9%	7.0%	16.7%	14.3%	22.0%
SG St. Gallen	12.4%	11.4%	13.6%	12.5%	16.6%	21.6%	25.4%	27.3%	25.3%	21.4%	14.1%	15.6%	12.7%	12.9%	13.3%	16.3%	18.2%	25.5%	26.5%	26.1%
SH Schaffhausen	25.0%	28.1%	32.4%	18.8%	32.3%	43.8%	50.0%	59.4%	32.3%	30.0%	29.0%	50.0%	32.4%	21.9%	18.8%	25.0%	46.9%	50.0%	56.3%	46.9%
SO Solothurn	16.7%	12.5%	12.9%	16.0%	17.8%	23.4%	27.1%	28.3%	27.4%	20.6%	20.0%	18.4%	16.9%	16.0%	19.0%	14.9%	19.2%	25.5%	28.7%	30.9%
SZ Schwyz	11.2%	7.1%	7.2%	6.2%	10.2%	14.5%	18.7%	22.5%	22.0%	17.0%	12.7%	13.0%	9.7%	9.7%	9.4%	14.7%	13.0%	21.1%	21.3%	25.8%
TG Thurgau	25.2%	23.4%	18.9%	30.3%	29.8%	36.1%	45.6%	48.7%	35.6%	30.9%	27.3%	28.5%	22.8%	12.3%	15.0%	21.4%	26.3%	31.5%	35.4%	41.1%
VD Waadt	21.3%	18.8%	19.3%	24.5%	20.7%	30.9%	34.0%	36.8%	37.5%	32.4%	24.9%	24.0%	20.3%	23.4%	20.6%	24.2%	21.8%	32.7%	28.8%	33.1%
ZG Zug	18.0%	19.8%	12.2%	14.0%	19.3%	23.4%	24.1%	34.3%	31.8%	28.4%	21.3%	22.3%	28.2%	16.2%	16.8%	18.8%	18.5%	28.6%	28.6%	28.8%
ZH Zürich	21.0%	17.5%	14.5%	17.6%	20.4%	27.5%	34.3%	35.5%	29.5%	29.2%	23.7%	25.9%	21.6%	20.5%	20.2%	22.6%	24.5%	30.0%	35.9%	34.5%
mooh Schnitt	15.7%	13.2%	12.8%	14.7%	17.0%	24.0%	29.5%	32.0%	27.8%	23.5%	18.7%	18.6%	16.5%	15.3%	15.7%	16.8%	19.6%	26.8%	29.4%	29.2%
VD Waadt	21.3%	18.8%	19.3%	24.5%	20.7%	30.9%	34.0%	36.8%	37.5%	32.4%	24.9%	24.0%	20.3%	23.4%	20.6%	24.2%	21.8%	32.7%	28.8%	33.1%
Delta	5.6%	5.7%	6.4%	9.8%	3.7%	6.9%	4.5%	4.8%	9.7%	8.9%	6.2%	5.4%	3.8%	8.1%	4.9%	7.4%	2.2%	5.9%	-0.6%	3.9%

# Cellules – Situation producteurs individuels



Datum (yyyymmdd)	Zellzahl
20210503	400
20211010	408
20210728	455
20210425	480
20220816	480
20220607	486
20220703	508
20210610	526
20210525	635
20210831	665
20210628	667
20210714	1014
20220224	517
20210714	426
20210728	453
20210922	455
20210912	459
20220321	515
20220719	557
20220209	561
20220607	592

Datum (yyyymmdd)	Zellzahl
20220307	410
20220110	412
20210210	417
20210728	423
20210714	425
20211201	427
20220703	456
20220816	472
20220719	473
20220802	504
20220607	508
20210609	425
20210627	464
20220620	464
20220425	481
20220606	520
20210713	563
20220123	598
20210810	605
20210325	643
20220704	1074
20211226	2000

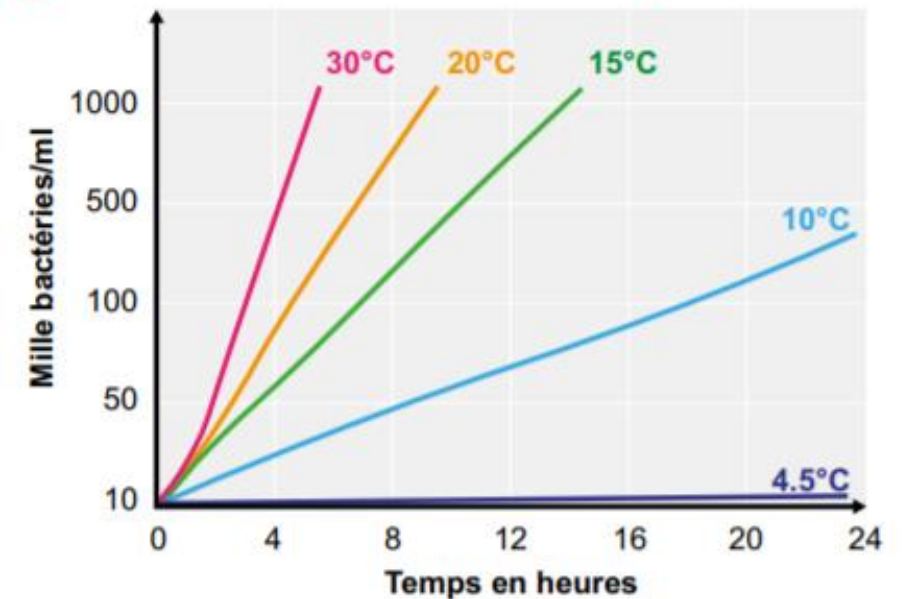
# Germes - Refroidissement du lait



## Multiplication des bactéries

Si la température ambiante convient aux bactéries, elles peuvent se multiplier de manière exponentielle. Cela signifie qu'un doublement du nombre de bactéries est possible toutes les 20 à 30 minutes. Mais en dessous de 5°C, il fait trop froid pour la plupart des bactéries et la multiplication est quasiment impossible.

## Représentation de la croissance des germes en fonction de la température



Les valeurs servent à illustrer la multiplication des germes et dépendent fortement de la concentration initiale et du type de germes.



# Conclusions

**mooh** macht mehr aus meiner Milch - le meilleur pour mon lait



# Conclusions



- Les producteurs font leur possible pour produire un lait de qualité
- Influence selon le type et de la taille de l'exploitation
- Possibilité de demander conseil via mooh – collaboration avec divers partenaires
- Mooh est conscient de la problématique et une équipe travaille afin de trouvez des solutions au problème cellules en collaborant avec des professionnels



macht mehr aus  
meiner Milch  
le meilleur  
pour mon lait

# Merci de votre attention et bonne fin de soirée

**mooh Genossenschaft – société coopérative**

Hohlstrasse 532

Postfach

8048 Zürich

T +41 58 220 34 00

F +41 58 220 34 40

info@mooh.swiss

www.mooh.swiss