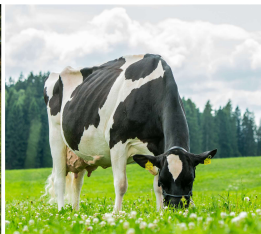


FiBLFondation
Rurale
Interjurassienne
COURTEMELON LOVERESSE **agridea****F
H**Berner
Fachhochschule

Les clefs pour prolonger la durée d'utilisation des vaches

Véronique Frutschi, FRI - fig et photos de Rennie Eppenstein, FiBL

25.11.2025

1

La durée d'utilisation d'une vache laitière, qu'est-ce que c'est?



Naissance

Premier
vêlageDernier jour
en tant que
vache laitière

Durée d'utilisation

 \neq

Durée de vie!

FiBL

2

2

Où est-ce que je trouve des informations concernant ma durée d'utilisation?

BrunaNet

redonline



holstein
vision

bdt

Depuis
2024!

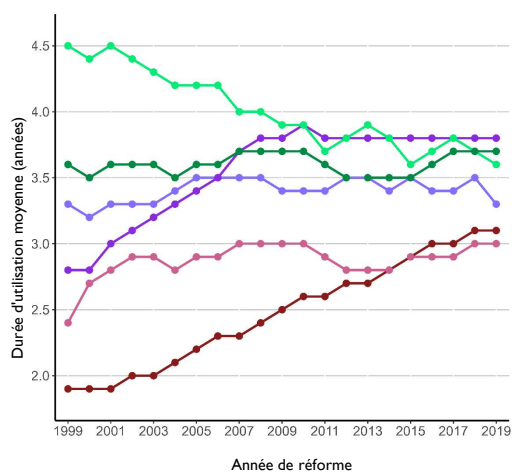
- Calculateur UGB
- Durée de vie productive

FiBL

3

3

Évolution de la durée d'utilisation 1999-2019



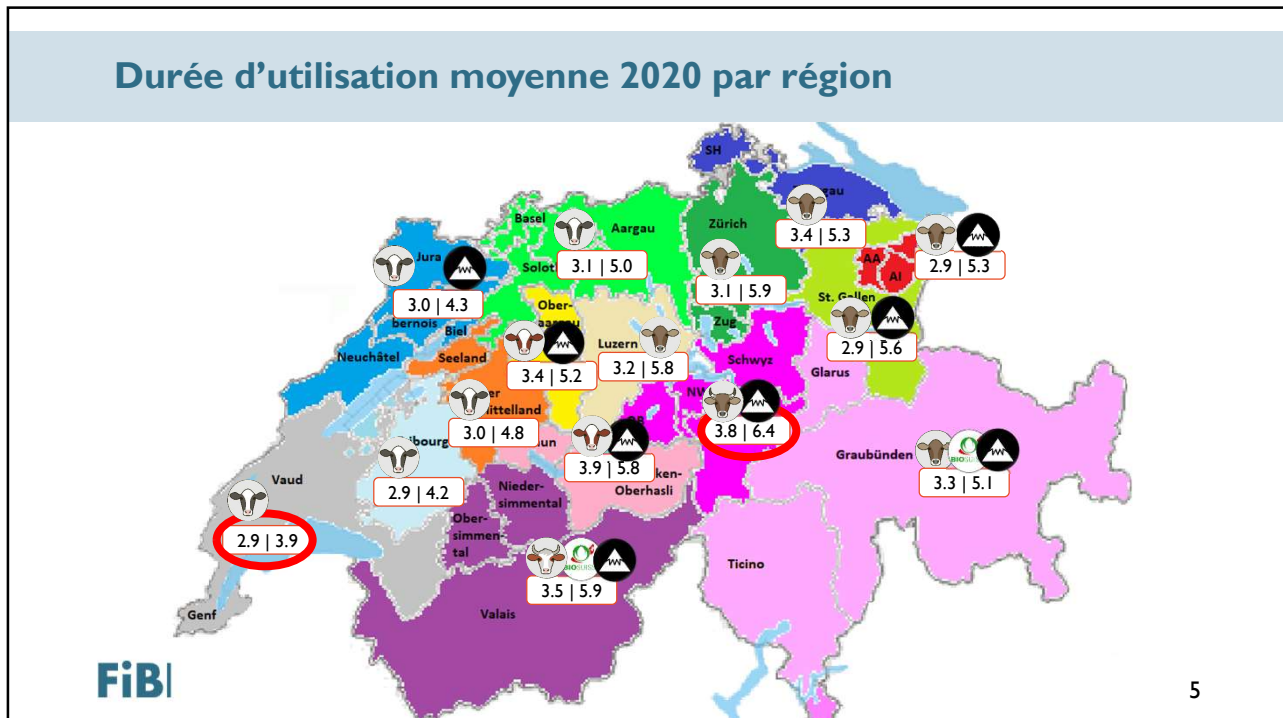
Ø Durée d'utilisation 2019 (années)

	Swiss Fleckvieh: 3.8 ± 2.8
	Brune: 3.7 ± 2.7
	Brune Originale: 3.6 ± 2.8
	Simmental: 3.3 ± 2.7
	Holstein_SHB: 3.1 ± 2.3
	Holstein_HOL: 3.0 ± 2.1

FiBL

4

4



Pourquoi une durée d'utilisation plus longue ?

Un vaste projet (FiBL, Agridea, HAFL, etc. 2020-2025)

- Un grand nombre de données
- Etude et observations des facteurs d'influence
- Beaucoup de données à disposition - observation sur 20 ans

Hypothèse:

Il y a des avantages à garder plus longtemps les vaches laitières, une fois vêlées !

- **Avantageux économiquement** (compenser l'investissement sur les génisses)
- **Bon pour l'environnement** (gaz à effet de serre, % animaux productifs)

Quels sont les avantages d'une durée d'utilisation plus longue ?

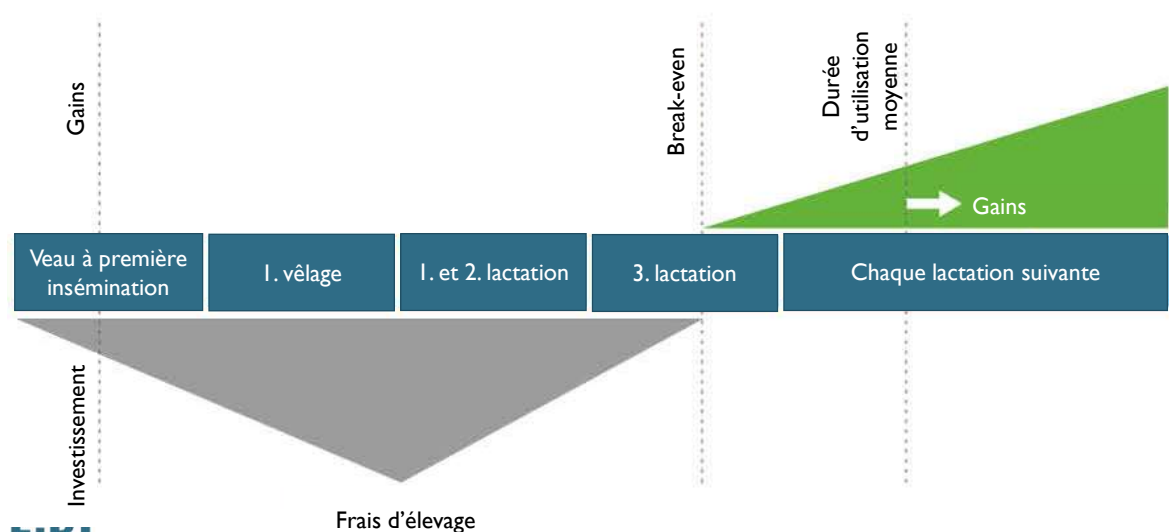
- ✓ **C'est intéressant économiquement** potentiel des vaches mieux utilisé (max de production 4^{ème}, 5^{ème} lactation)
- ✓ **Diminuer l'emprunte carbone de l'élevage** → part d'animaux productifs plus élevée vs animaux improductifs (ex. remonte)
- ✓ **La charge en travail diminue** → troupeau plus petit pour la même production
- ✓ **Seulement pour récupérer les coûts d'élevage** → produire durant 2,5 lactations min !

FiBL

7

7

Elever une génisse – un investissement



FiBL

8

8

Faits marquants tirés des résultats du projet I

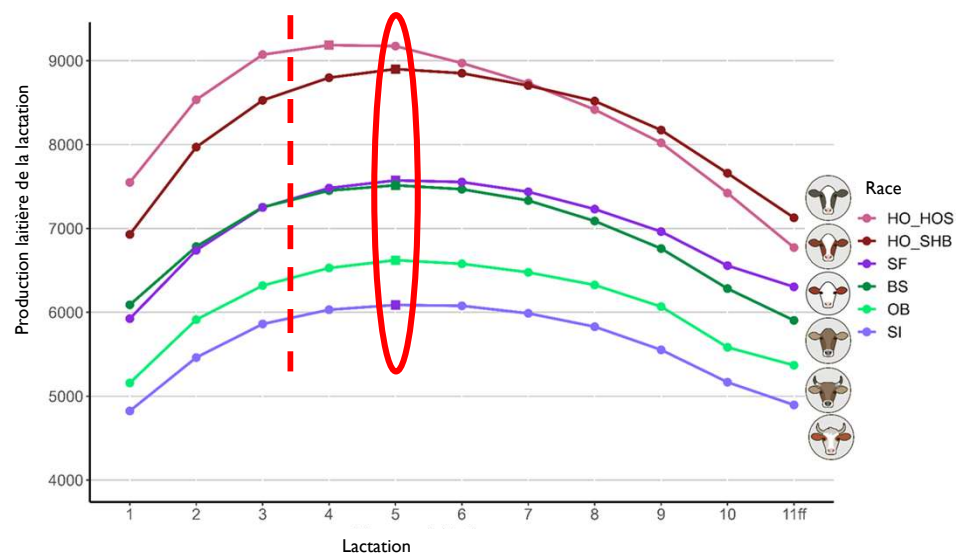
- ✓ Résultats économiques toujours meilleurs avec une durée de vie productive longue, comparée à une courte durée.
- ✓ Le confort des animaux fait partie des facteurs clé de réussite
- ✓ La décision de réformer une vache **est toujours justifiée** (par ex. à cause de la qualité du lait, perte de fécondité, problèmes sanitaires pieds ou autres)

FiBL

9

9

Production laitière moyenne au fil des lactations



FiBL

10

10

Faits marquants tirés des résultats du projet II

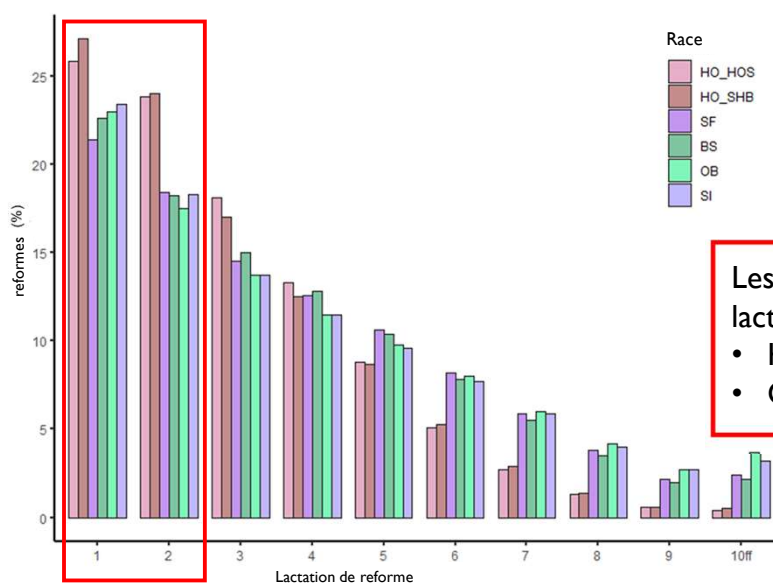
- ❑ Le potentiel de production de toutes les races laitières utilisées en Suisse est atteint autour de **4-5 lactations**
- ❑ La **durée moyenne d'utilisation des vaches laitières en Suisse** se situe **autour de 3,5 lactations** avec une grande variation inter et intra race
- ❑ Un bon résultat en comparaison internationale, **mais en dessous du potentiel de production des vaches !**
- ❑ **Une augmentation d'un an de la moyenne d'un troupeau** permet une meilleure efficacité et une meilleure rentabilité

FiBL

11

11

Quelles sont les lactations avec le plus grand nombre de réformes ?



Les réformes en 1ère et 2ème lactation sont très courantes:

- HO 52% SF 45 % BV 40%
- OB 35% SI 45%

12

12

**On sait maintenant que cela vaut la peine mais
comment faire ?**

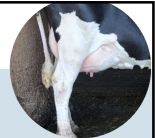
Témoignage Detlev

FiBL

13

13

Prolonger la durée moyenne d'utilisation: pistes possibles à creuser



Les **trois premières causes de réforme** des vaches laitières en Suisse

- **Fertilité**
- **Santé de la mamelle**
- **Problèmes de membres ou d'onglons**

Selon résultats du projet: comparaison groupes durée courte – durée longue

- **Meilleure fertilité** dans les troupeaux à longue durée d'utilisation
- **Bonne santé du pis à niveau comparable** malgré l'âge plus avancé des vaches (2 lactations en moyenne)
- Moins de réformes pour des **raisons de santé**

FiBL

14

14



Prolonger la durée moyenne d'utilisation: pistes possibles à creuser

- ✓ **Confort des vaches**
- ✓ **Alimentation**
- ✓ **Choix de sélection**

Confort des vaches

→ Un facteur déterminant pour une longue durée d'utilisation des vaches:

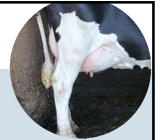
- ✓ Confort au couchage, minimum de risques de blessures ou de pressions,
- ✓ Aménagements qui limitent le stress et favorisent la tranquillité des animaux.

FiBL

Analyse possible avec la méthode "Signes de vaches" (Jan Hulsen)

15

15



Prolonger la durée moyenne d'utilisation: pistes possibles à creuser

- ✓ **Confort des vaches**
- ✓ **Alimentation**
- ✓ **Choix de sélection**

Alimentation

→ **Aussi un facteur important**

→ Selon l'étude: excès de complémentation en protéine nuisibles / éviter les déficits trop importants en énergie en début de lactation.

→ **Eventuellement freiner un peu** la production en limitant la protéine en début de lactation - fourrages de moindre qualité

FiBL

16

16

Prolonger la durée moyenne d'utilisation: pistes possibles à creuser



- ✓ **Confort des vaches**
- ✓ **Alimentation**
- ✓ **Choix de sélection**

Choix de sélection

Si on élève beaucoup de génisses,

→ **effet sur les vaches plus âgées qui sont poussées vers la réforme** à cause des génisses qui arrivent en nombre.

Dans les troupeaux avec une durée d'utilisation longue, → la sélection **plutôt côté des femelles**, celles qui sont devenues âgées, **bien adaptées au système, au contexte**

FiBL

17

17

Trois caractéristiques des vaches à longue durée d'utilisation



Production laitière en moyenne plus basse en première lactation



Intervalles de vêlage plus courts



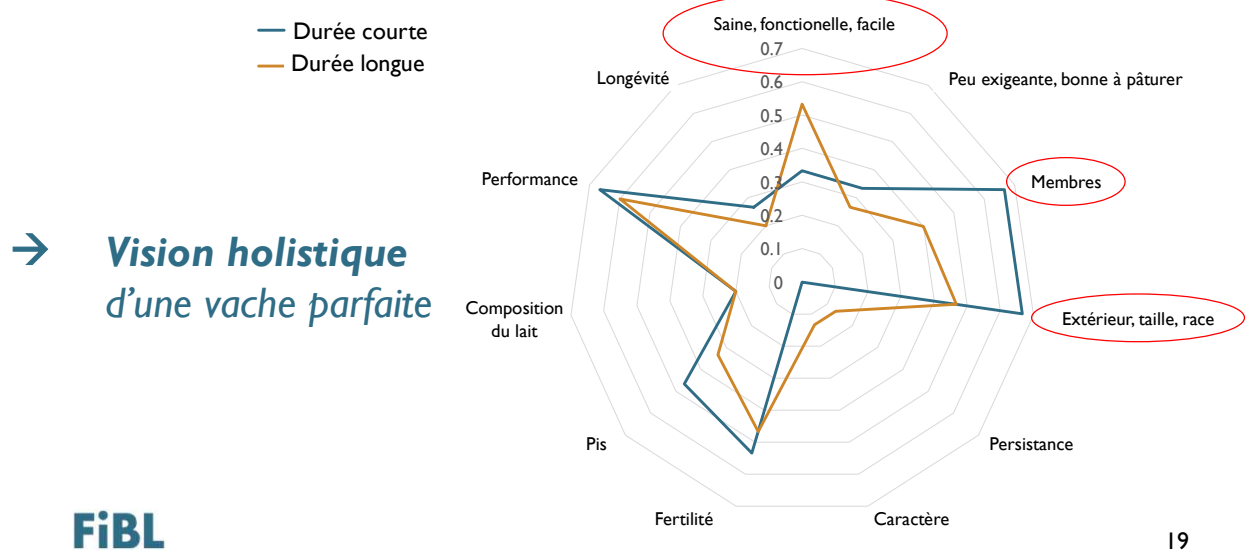
Nombre de cellules plus bas dans les premières lactations, la mamelle reste plus longtemps en bonne santé

FiBL

18

18

Description de la vache parfaite



19



Merci!
Questions?

FiBL

20

20

Merci à Rennie Eppenstein pour les graphiques et les infos !



Rennie.Eppenstein@fibl.org

Documents sur site internet de la Fondation Rurale

Interjurassienne: www.frij.ch

→ formation/formation continue

→ FRI'Vulg (en bas de la page d'accueil) / tout voir / production animale / Augmenter la durée d'utilisation des vaches

FiBL

21